

2.3.4  
OCTUBRE  
CERRO MURIANO

# 5 CALIFA MOUNTAIN FESTIVAL

CAMPEONATO DE ANDALUCÍA  
CXM POR ETAPAS

CAMPEONATO DE ANDALUCÍA  
MINI CXM SELECCIONES PROVINCIALES

CXM EN EDAD ESCOLAR  
ENCUENTRO INTERPROVINCIAL OCCIDENTAL



COPA CORDOBESA CXM

EL FESTIVAL DE LA MONTAÑA

[CALIFAMOUNTAINFESTIVAL.COM](http://CALIFAMOUNTAINFESTIVAL.COM)

CxM3DÍAS

SENDERISMO

OBSTACULOS INFANTIL

# REGLAMENTO

## INTRODUCCIÓN

El Club Deportivo RUNNING SERIES pone en marcha la **quinta edición de CALIFA MOUNTAIN FESTIVAL** que se celebrará entre el **2 y 4 de octubre de 2026** con el firme propósito de fomentar los deportes de montaña y en especial el de las carreras por montaña, así como el turismo activo en el entorno privilegiado en el entorno de Cerro Muriano y el Parque Periurbano Los Villares de Córdoba.

V CALIFA MOUNTAIN FESTIVAL contará con tres etapas. Se pueden realizar cualquier etapa independientemente, o, realizar las tres etapas. En este último caso, habrá una clasificación de CxM POR ETAPAS CALIFA MOUNTAIN FESTIVAL con la suma del tiempo empleado en cada una de las 3 etapas. Se puede participar en formato INDIVIDUAL, EN PAREJAS y en EQUIPO-RELEVOS.3 (haciendo cada etapa 1 persona distinta)

Los participantes federados por la FADMES, tendrán clasificación del **CAMPEONATO DE ANDALUCÍA DE CxM POR ETAPAS** en las CATEGORÍAS CORRESPONDIENTES DEL REGLAMENTO DE LA FADMES ( Individual y parejas)

El sábado, tanto la prueba larga, como la corta, son puntuables para la **Copa Cordobesa CxM 2026**.

Este año, el sábado, la prueba corta será **CAMPEONATO DE ANDALUCÍA DE MINI CxM POR SELECCIONES PROVINCIALES**

Volvemos a contar con la modalidad SENDERISMO el sábado. Una actividad NO COMPETITIVA que ofrece una ruta guiada por un entorno natural y, a la par, con mucha historia y que está incluida dentro del **Circuito Provincial de Senderismo de la Diputación de Córdoba NATURCOR 26**

El domingo, al igual que el año anterior, contará con una prueba de obstáculos infantiles no competitiva

## PRUEBAS

**VIERNES 2 OCTUBRE 2026**

---

**ETAPA 1 CxM - LA NOCTURNA** 15K 700+/700- 20:00 H

**SÁBADO 3 OCTUBRE 2026**

---

**ETAPA 2 CxM - LA CALIFA** 24.5K 1000+/1000- 8:00 H

**MINI CxM - LA CALIFITA** 13.2K 500+/500- 8:45 H

**SENDERISMO CALIFA** 10K 350+/350- 8:30 H

### **CxM EDAD ESCOLAR**

**PREBENJAMIN** 1K 28+/28- 8:50 H

**BENJAMIN** 2K 55+/55- 9:00 H

**ALEVIN** 3.8K 180+/180- 9:18 H

**INFANTIL** 5K 200+/200- 9:15 H

**CADETE** 13.2K 500+/500- 8:45 H

**DOMINGO 4 OCTUBRE 2026**

---

**ETAPA 3 CxM - LA CRONO** 12K 700+/700- 8:30 H

**OBSTÁCULOS INFANTIL** 10:00H

## PARTICIPANTES

Por norma general, puede participar toda persona de 15 años más, que así lo desee siempre y cuando esté preparada físicamente para afrontar un circuito de montaña de estas características.

### Particularidades

---



#### **CxM EDAD ESCOLAR**

**DESDE PREBENJAMIN A CADETE ( 6 -16 AÑOS )**



#### **CARRERA INFANTIL DE OBSTÁCULOS**

**DESDE LOS 4 AÑOS**



**SENDERISMO: MENORES DE 18 AÑOS CON AUTORIZACIÓN Y BAJO LA RESPONSABILIDAD DE UN ADULTO PARTICIPANTE EN EL SENDERISMO**

Cada participante conoce sus límites físicos y su salud, por lo que él mismo tiene que valorar su participación en la carrera, o no; ser capaz de hacerla en el tiempo máximo estipulado y lo hace bajo su responsabilidad renunciando a cualquier acción legal contra esta organización por los problemas físicos y/o de salud que le puedan surgir durante el transcurso de las pruebas o a consecuencia de las mismas.



**NO SE PERMITE REALIZAR CUALQUIER ACTIVIDAD CON ANIMALES DE COMPAÑIA**

## **SEGURIDAD Y RESPONSABILIDAD**

### **SEGURO**

Los participantes de las pruebas están cubiertos por una póliza de seguro de responsabilidad civil y una póliza de seguro de accidentes a través de la Federación Andaluza de Deportes de Montaña, Escalada y Senderismo.

La organización cubrirá a todos los corredores “no federados” con el seguro por un día de la Federación Andaluza de Deportes de Montaña, Escalada y Senderismo. **Cada participante tendrá que abonar el coste adicional en la inscripción. Este dato se coteja con la Federación.**

En el caso de los corredores participantes en la CxM 3 ETAPAS, los corredores no federados, tendrán que federarse los tres días de competición.

### **RESPONSABILIDAD**

La Organización no se hace responsable de los daños que pudieran causar o causarse los participantes por actuar con imprudencia o negligencia durante el recorrido.

Igualmente, el participante declara estar en condiciones físicas óptimas para realizar esta prueba y lo hace bajo su responsabilidad, eximiendo a la Organización de dicha responsabilidad.

Al inscribirse, acepta de forma plena estas normas y reglamento. En todo lo no contemplado en este reglamento, la prueba se basará en los reglamentos de la Federación Andaluza de Deportes de Montaña, Escalada y Senderismo.

### **SERVICIO MÉDICO**

Las pruebas contarán con servicio médico cada día, así como ambulancia.

## CATEGORÍAS

### ETAPA 1 - LA NOCTURNA

---

<b>CADETE</b>	<b>15-16 AÑOS</b>
<b>JUVENIL</b>	<b>17-18 AÑOS</b>
<b>JUNIOR</b>	<b>19-20 AÑOS</b>
<b>ABSOLUTA</b>	<b>21 AÑOS EN ADELANTE</b>
<b>PROMESA</b>	<b>21-23 AÑOS</b>
<b>SENIOR</b>	<b>24-39 AÑOS</b>
<b>VETERANO A</b>	<b>40-49 AÑOS</b>
<b>VETERANO B</b>	<b>50-59 AÑOS</b>
<b>VETERANO C</b>	<b>60 AÑOS EN ADELANTE</b>
<b>INCLUSIÓN</b>	<b>NO OPTAN A CATEGORÍAS DE EDAD</b>
<b>PAREJA ABSOLUTA MASCULINA</b>	<b>NO OPTAN A CATEGORÍAS DE EDAD</b>
<b>PAREJA ABSOLUTA FEMENINA</b>	<b>NO OPTAN A CATEGORÍAS DE EDAD</b>
<b>PAREJA ABSOLUTA MIXTA</b>	<b>NO OPTAN A CATEGORÍAS DE EDAD</b>
<b>PAREJA INCLUSIÓN</b>	<b>NO OPTAN A CATEGORÍAS DE EDAD</b>

### PREMIOS NO ACUMULABLES

**SI UNA PAREJA NO COMPLETA DE FORMA REGLAMENTARIA O ALGUNO DE SUS COMPONENTES ABANDONA, PODRÁ PARTICIPAR EN CARRERA PERO NO APARECERÁ EN CLASIFICACIÓN**

**LOS DOS PARTICIPANTES DE PAREJA DEBEN IR SIEMPRE JUNTOS**

**Las categorías INCLUSIÓN no están incluidas para CAMPEONATO ANDALUCÍA, si para los premios de cada etapa/general dela prueba CALIFA MOUNTAIN FESTIVAL**

## CATEGORÍAS

### ETAPA 2 - LA CALIFA

---

#### ABSOLUTA

PROMESA

SENIOR

VETERANO A

VETERANO B

VETERANO C

INCLUSIÓN

#### 21 AÑOS EN ADELANTE

21-23 AÑOS

24-39 AÑOS

40-49 AÑOS

50-59 AÑOS

60 AÑOS EN ADELANTE

**NO OPTAN A CATEGORÍAS DE EDAD**

**PAREJA ABSOLUTA MASCULINA**

**NO OPTAN A CATEGORÍAS DE EDAD**

**PAREJA ABSOLUTA FEMENINA**

**NO OPTAN A CATEGORÍAS DE EDAD**

**PAREJA ABSOLUTA MIXTA**

**NO OPTAN A CATEGORÍAS DE EDAD**

**PAREJA INCLUSIÓN**

**NO OPTAN A CATEGORÍAS DE EDAD**

**PREMIOS NO ACUMULABLES SALVO CON TROFEO UCO QUE SI ACUMULA**

**SI UNA PAREJA NO COMPLETA DE FORMA REGLAMENTARIA O ALGUNO DE SUS COMPONENTES ABANDONA, PODRÁ PARTICIPAR EN CARRERA PERO NO APARECERÁ EN CLASIFICACIÓN**

**LOS DOS PARTICIPANTES DE PAREJA DEBEN IR SIEMPRE JUNTOS**

**Las categorías INCLUSIÓN no están incluidas para CAMPEONATO ANDALUCÍA, si para los premios de cada etapa/general dela prueba CALIFA MOUNTAIN FESTIVAL**

## CATEGORÍAS

### CxM MINI - LA CALIFITA

---

**CADETE**

**15-16 AÑOS**

**ABSOLUTA**

**17 AÑOS EN ADELANTE**

**JUVENIL**

**17-18 AÑOS**

**JUNIOR**

**19-20 AÑOS**

**PROMESA**

**21-23 AÑOS**

**SENIOR**

**24-39 AÑOS**

**VETERANO A**

**40-49 AÑOS**

**VETERANO B**

**50-59 AÑOS**

**VETERANO C**

**60 AÑOS EN ADELANTE**

**INCLUSIÓN**

**NO OPTAN A CATEGORÍAS DE EDAD**

### CAMPEONATO ANDALUCÍA

---

**MINI CXM SELECCIONES PROVINCIALES**

### PREMIOS NO ACUMULABLES

**SI UNA PAREJA NO COMPLETA DE FORMA REGLAMENTARIA O ALGUNO DE SUS COMPONENTES ABANDONA, PODRÁ PARTICIPAR EN CARRERA PERO NO APARECERÁ EN CLASIFICACIÓN**

**LOS DOS PARTICIPANTES DE PAREJA DEBEN IR SIEMPRE JUNTOS**

**Las categorías INCLUSIÓN no están incluidas para CAMPEONATO ANDALUCÍA, si para los premios de cada etapa/general dela prueba CALIFA MOUNTAIN FESTIVAL**

## CATEGORÍAS

### ETAPA 3 - LA CRONO

---

**CADETE**

**15-16 AÑOS**

**JUVENIL**

**17-18 AÑOS**

**JUNIOR**

**19-20 AÑOS**

**ABSOLUTA**

**21 AÑOS EN ADELANTE**

**PROMESA**

**21-23 AÑOS**

**SENIOR**

**24-39 AÑOS**

**VETERANO A**

**40-49 AÑOS**

**VETERANO B**

**50-59 AÑOS**

**VETERANO C**

**60 AÑOS EN ADELANTE**

**INCLUSIÓN**

**NO OPTAN A CATEGORÍAS DE EDAD**

**PAREJA ABSOLUTA MASCULINA**

**NO OPTAN A CATEGORÍAS DE EDAD**

**PAREJA ABSOLUTA FEMENINA**

**NO OPTAN A CATEGORÍAS DE EDAD**

**PAREJA ABSOLUTA MIXTA**

**NO OPTAN A CATEGORÍAS DE EDAD**

**PAREJA INCLUSIÓN**

**NO OPTAN A CATEGORÍAS DE EDAD**

### PREMIOS NO ACUMULABLES

**SI UNA PAREJA NO COMPLETA DE FORMA REGLAMENTARIA O ALGUNO DE SUS COMPONENTES ABANDONA, PODRÁ PARTICIPAR EN CARRERA PERO NO APARECERÁ EN CLASIFICACIÓN**

**LOS DOS PARTICIPANTES DE PAREJA DEBEN IR SIEMPRE JUNTOS**

**Las categorías INCLUSIÓN no están incluidas para CAMPEONATO ANDALUCÍA, si para los premios de cada etapa/general dela prueba CALIFA MOUNTAIN FESTIVAL**

## CATEGORÍAS 3 ETAPAS.

### CxM 3 ETAPAS GRAN CALIFA

#### SÁBADO PUNTUA LA LARGA

**GENERAL ABSOLUTA**

**21 AÑOS EN ADELANTE**

**PROMESA**

**21-23 AÑOS**

**SENIOR**

**24-39 AÑOS**

**VETERANO A**

**40-49 AÑOS**

**VETERANO B**

**50-59 AÑOS**

**VETERANO C**

**60 AÑOS EN ADELANTE**

**INCLUSIÓN**

**NO OPTAN A CATEGORÍAS DE EDAD**

**PAREJA ABSOLUTA MASCULINA**

**NO OPTAN A CATEGORÍAS DE EDAD**

**PAREJA ABSOLUTA FEMENINA**

**NO OPTAN A CATEGORÍAS DE EDAD**

**PAREJA ABSOLUTA MIXTA**

**NO OPTAN A CATEGORÍAS DE EDAD**

**PAREJA INCLUSIÓN**

**NO OPTAN A CATEGORÍAS DE EDAD**

#### UNA ETAPA CADA COMPONENTE DEL RELEVO

**RELEVO 3 MASCULINO**

**NO OPTAN A CATEGORÍAS DE EDAD NI GENERAL**

**RELEVO 3 FEMENINO**

**NO OPTAN A CATEGORÍAS DE EDAD NI GENERAL**

**RELEVO 3 MIXTO**

**NO OPTAN A CATEGORÍAS DE EDAD NI GENERAL**

**RELEVO 3 DIVERSIDAD**

**NO OPTAN A CATEGORÍAS DE EDAD NI GENERAL**

### CxM 3 ETAPAS CALIFITAS

#### SÁBADO PUNTUA LA MINI CXM

**CADETE**

**15-16 AÑOS**

**JUVENIL**

**17-18 AÑOS**

**JUNIOR**

**19-20 AÑOS**

**PREMIOS NO ACUMULABLES**

**LA CLASIFICACIÓN SERÁ LA SUMA DE LOS TIEMPOS EMPLEADOS EN CADA UNA DE LAS 3 ETAPAS.**

**EN CASO DE EMPATE A TIEMPO, SE ESTABLECERÁ POR LOS PUESTOS OBTENIDOS EN LAS ETAPAS.**

**SI UNA ETAPA NO ES COMPLETADA, NO APARECERÁ EN LA CLASIFICACIÓN**

**Las categorías INCLUSIÓN no están incluidas para CAMPEONATO ANDALUCÍA, si para los premios de cada etapa/general dela prueba CALIFA MOUNTAIN FESTIVAL**

 **CAMPEONATO DE ANDALUCÍA CXM POR ETAPAS.**

**CATEGORÍAS CAMPEONATO**

---

**ABSOLUTA MASCULINA**

**ABSOLUTA FEMENINA**

**PAREJA ABSOLUTA MASCULINA**

**PAREJA ABSOLUTA FEMENINA**

**PAREJA ABSOLUTA MIXTA**

## MATERIAL

### OBLIGATORIO

Los participantes aceptan que tendrán que llevar obligatoriamente el siguiente material por su seguridad. En caso que no lo llevase, lo hace bajo su responsabilidad renunciando a cualquier acción legal contra esta organización por los problemas físicos y/o de salud que le puedan surgir durante el transcurso de la actividad o a consecuencia de la misma, así como en el aspecto competitivo, su descalificación/penalización.



Teléfono móvil operativo y con el número de la organización guardado



Recipiente con 0.5 litros de capacidad



Manta térmica



Vaso o recipiente para usar en los avituallamientos.

**NO HAY VASOS O BOTELLAS EN AVITUALLAMIENTOS**



Chaqueta cortavientos con capucha y manga larga.

**SE DECIDIRÁ EN EL BRIEFING SU OBLIGATORIEDAD O NO CADA DÍA**



Frontal con batería/pilas de repuesto y luz roja trasera

**SÓLO OBLIGATORIO EL VIERNES EN LA NOCTURNA**



Dorsal de forma visible durante todo el recorrido en la parte frontal pecho/abdomen

### RECOMENDADO



Bastones. **ETAPA 3**

## **RECORRIDOS**

### **SEÑALIZACIÓN**

El recorrido estará señalado con trozos de cinta de baliza, banderines, carteles, estacas y flechas, así como por personal voluntario o de la organización en aquellos lugares que se estime oportuno, por lo tanto, será obligatorio seguir el itinerario marcado por la organización, así como pasar todos los controles de paso establecidos. Los tracks GPS no serán señalización oficial

### **TRACKS**

Se proveerán los tracks que pasen íntegramente por caminos públicos. Estos tracks serán de consulta, no siendo la herramienta ni señalización oficial de la prueba. Para la señalización oficial puedes leer el apartado anterior.

### **MODIFICACIONES | SUSPENSIÓN**

La prueba podrá sufrir una modificación del recorrido y/o la suspensión de la misma, en caso de malas condiciones meteorológicas o por causas de fuerza mayor.

La organización se reserva el derecho de suspender, neutralizar o modificar las franjas horarias y/o el recorrido y/o los avituallamientos.

Si por causa de fuerza mayor o problemas ajenos a la organización, la prueba tuviese que ser suspendida, anulada o acortada, NO se devolvería el importe de la inscripción.

### **AVITUALLAMIENTOS**

Cada prueba contará con al menos 1 avituallamiento. La información de los puntos de avituallamiento se detallará en la sección de cada prueba.

## INSCRIPCIONES

### PLAZOS | CUPOS

El plazo de inscripción será desde el **16 de abril al 27 de septiembre 2026** en la web <https://califamountainfestival.com> y [deporticket.com](https://deporticket.com)

Se establecen los siguientes cupos:

- CxM La Nocturna: **350 plazas**
- CxM La Califa: **400 plazas** | MiniCxM La Califita: **350 plazas**
- CxM La Crono: **350 plazas**
- Senderismo: **250 plazas** | Obstáculos infantil: **100 plazas**

**LAS INCRIPCIONES VIENEN CON CAMISETA POR DEFECTO, PUEDES QUITARLA DE LA COMPRA Y SE DESCONTARÁ EL IMPORTE DE PRENDA**

PRECIOS SIN CAMISETA	TARIFA REDUCIDA	TARIFA ESTÁNDAR
	Hasta 31 Julio	Desde 1 Agosto
<b>3 ETAPAS</b>		
INDIVIDUAL	43€	50€
PAREJAS	86€	100€
RELEVOSx3	43€	50€
CADETE (15-16 AÑOS)	33€	40€
<b>VIERNES 19 SEPTIEMBRE 2025</b>		
ETAPA 1 CxM - LA NOCTURNA	14€	16€
<b>SÁBADO 20 SEPTIEMBRE 2025</b>		
ETAPA 2 CxM - LA CALIFA	19€	21€
MINI CxM - LA CALIFITA	14€	16€
SENDERISMO CALIFA	14€	16€
CxM EDAD ESCOLAR	7€	8€
<b>DOMINGO 21 SEPTIEMBRE 2025</b>		
ETAPA 3 CxM - LA CRONO	14€	16€
OBSTÁCULOS INFANTIL	8€	9€
<b>OTROS</b>		
LICENCIA/SEGUNRO CxM	4€ POR DÍA/PERSONA	
CAMISETA ADULTO	12€	CAMISETA INFANTIL 7€

## INSCRIPCIONES

### DEVOLUCIONES

A continuación se detalla el proceso de devolución de dorsal

#### DEVOLUCIONES

---

<b>HASTA 15 DE AGOSTO</b>	<b>50% DEL IMPORTE PAGADO</b>
<b>16 AGOSTO - 31 AGOSTO</b>	<b>25% DEL IMPORTE PAGADO</b>
<b>DESDE EL 1 DE SEPTIEMBRE</b>	<b>0% DEL IMPORTE PAGADO</b>

Para solicitar la devolución, enviar un correo electrónico a [rsrunningseries@gmail.com](mailto:rsrunningseries@gmail.com) indicando nombre, apellidos, DNI y modalidad a la que se realizó la inscripción.

### CESIÓN / TRASPASO DE DORDALES

A continuación se detalla el proceso de cesión de dorsal

Para solicitar la cesión, enviar un correo electrónico a [rsrunningseries@gmail.com](mailto:rsrunningseries@gmail.com) indicando nombre, apellidos, DNI y modalidad a la que se realizó la inscripción, así como los datos de la persona que participará

**GASTOS DE GESTIÓN 2 €**

## INFORMACIÓN TÉCNICA

### ETAPA 1: LA NOCTURNA

<b>FECHA:</b>	<b>VIERNES 2 OCTUBRE 2026</b>
<b>LUGAR:</b>	<b>CENTRO DE MAYORES DE CERRO MURIANO</b>
<b>HORA DE SALIDA:</b>	<b>20:00 H</b>
<b>HORA DE CIERRE:</b>	<b>23:30 H</b>

<b>DISTANCIA APROX.</b>	<b>15K</b>
<b>DESNIVEL APROX.</b>	<b>700+ / 700-</b>
<b>NÚMERO AVITUALLAMIENTOS</b>	<b>4 + META</b>

### PUNTOS DE CORTE

<b>VIERNES - KM10.0 - 2:20H - 14:00 MIN/KM - 4,29 KM/H</b>	<b>PLAZA ANDALUCÍA</b>
<b>VIERNES - KM15.0 - 3:30H - 14:00 MIN/KM - 4,29 KM/H</b>	<b>META</b>

 CAMPEONATO DE ANDALUCÍA MINI CXM  
SELECCIONES PROVINCIALES



Puntuable UTMB 20K INDEX

**MAPA NO DISPONIBLE AL PASAR POR TERRENOS PRIVADOS.  
SÓLO SE PERMITE EL PASO POR ELLOS EN EL TRANCURSO  
DE LA CARRERA EXCLUSIVAMENTE.**

**LA ORGANIZACIÓN NO AUTORIZA A NADIE PASAR POR  
DICHOS TERRENOS SI NO ESTÁ REALIZANDO LA PRUEBA EN  
EL TRAMO HORARIO INDICADO**



**El recorrido, distancia, desnivel y avituallamientos podrían verse modificados.**

## **INFORMACIÓN TÉCNICA**

### **ETAPA 2: LA CALIFA**

**FECHA:** SABADO 3 OCTUBRE 2026  
**LUGAR:** CENTRO DE MAYORES DE CERRO MURIANO  
**HORA DE SALIDA:** 8:30 H  
**HORA DE CIERRE:** 14:30 H

**DISTANCIA APROX.** 24.5K  
**DESNIVEL APROX.** 1000+ / 1000-  
**NÚMERO AVITUALLAMIENTOS** 4 + META

### **PUNTOS DE CORTE**

**SÁBADO - KM13.5 - 3:20H - 14:49 MIN/KM - 4,05 KM/H** AVITUALLAMIENTO 2  
**SÁBADO - KM24.5 - 6:00H - 14:59 MIN/KM - 4,08 KM/H** META



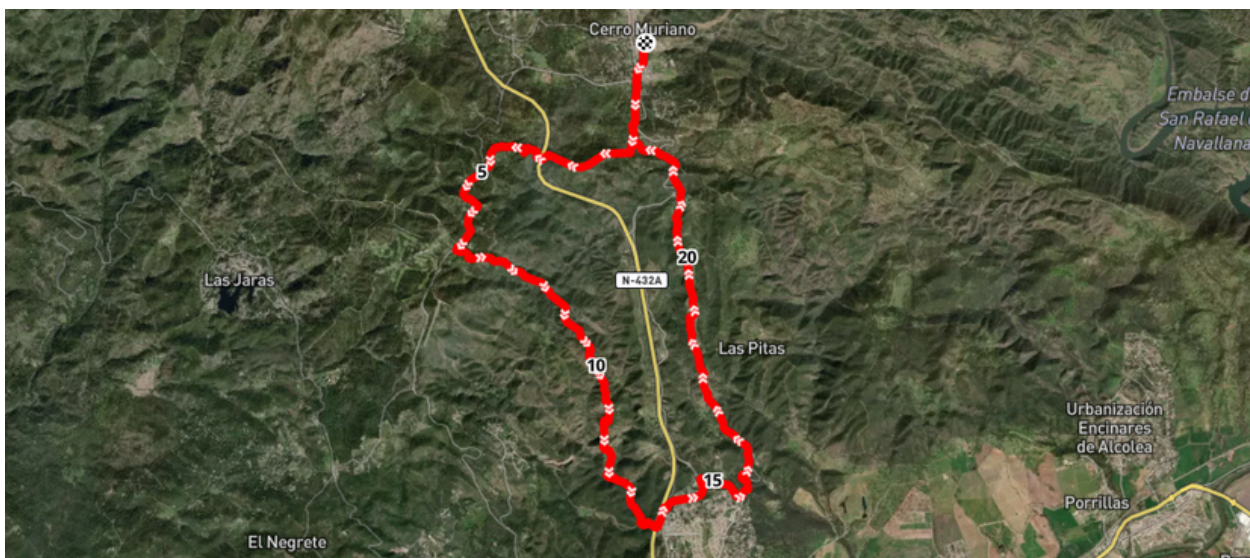
**CAMPEONATO DE ANDALUCÍA MINI CXM SELECCIONES PROVINCIALES**



**Puntuable Copa CxM Córdoba LARGA**



**Puntuable UTMB 20K INDEX**



**El recorrido, distancia, desnivel y avituallamientos podrían verse modificados.**

## **INFORMACIÓN TÉCNICA**

**LA CALIFITA**

**FECHA:**

**LUGAR:**

**HORA DE SALIDA:**

**HORA DE CIERRE:**

**ETAPA 2 PARA CATEGORÍAS BASE**

**SABADO 3 OCTUBRE 2026**

**CENTRO DE MAYORES DE CERRO MURIANO**

**8:45 H**

**14:00 H**

**DISTANCIA APROX.**

**13.2 K**

**DESNIVEL APROX.**

**500+/500-**

**NÚMERO AVITUALLAMIENTOS**

**2 + META**

**PUNTOS DE CORTE**

**SÁBADO - KM 5.0 - 1:15H - 15:00 MIN/KM - 4,00 KM/H**

**AVITUALLAMIENTO 1**

**SÁBADO - KM 13.0 - 3:15H - 14:47 MIN/KM - 4,06 KM/H**

**META**

**CAMPEONATO DE ANDALUCÍA MINI CXM  
SELECCIONES PROVINCIALES**



**Puntuable Copa CxM Córdoba MINI**



**El recorrido, distancia, desnivel y avituallamientos podrían verse modificados.**

## **INFORMACIÓN TÉCNICA**

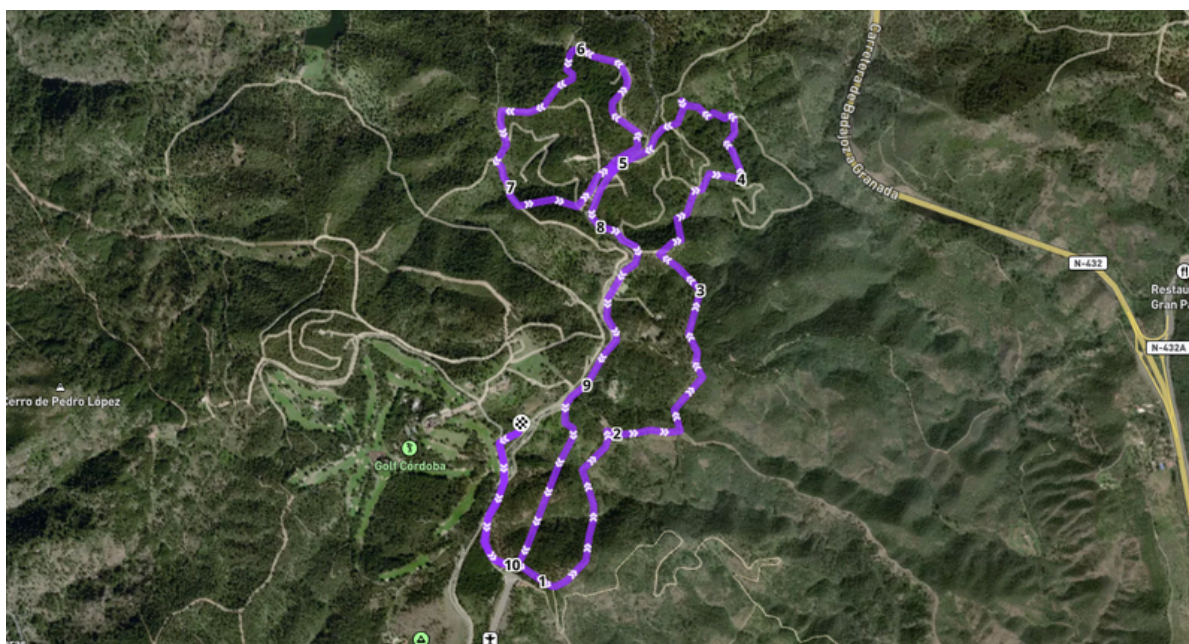
### **ETAPA 3: LA CRONO**

**FECHA:** DOMINGO 4 OCTUBRE 2026  
**LUGAR:** CAMPO DE GOLF LOS VILLARES  
**HORA DE SALIDA:** 8:30 H  
**HORA DE CIERRE:** 12:00 H

**DISTANCIA APROX.** 12K  
**DESNIVEL APROX.** 700+/700-  
**NÚMERO AVITUALLAMIENTOS** 3 + META

**PUNTOS DE CORTE**  
**DOMINGO - META - a las 12:00 H**  
**Salidas individuales**

**CAMPEONATO DE ANDALUCÍA MINI CXM**  
**SELECCIONES PROVINCIALES**



**El recorrido, distancia, desnivel y avituallamientos podrían verse modificados.**

## **INFORMACIÓN TÉCNICA**

### **CADEBA CxM PREBENJAMIN**

<b>FECHA:</b>	<b>SÁBADO 3 DE OCTUBRE</b>
<b>LUGAR:</b>	<b>CENTRO DE MAYORES DE CERRO MURIANO</b>
<b>HORA DE SALIDA:</b>	<b>8:50 H</b>
<b>DISTANCIA APROX.</b>	<b>1K</b>
<b>DESNIVEL APROX.</b>	<b>28+/28-</b>

**ENCUENTRO INTERPROVINCIAL OCCIDENTAL**  
**CxM EDAD ESCOLAR**



**El recorrido, distancia, desnivel y avituallamientos podrían verse modificados.**

## **INFORMACIÓN TÉCNICA**

### **CADEBA CxM BENJAMIN**

**FECHA:**

**SÁBADO 3 DE OCTUBRE**

**LUGAR:**

**CENTRO DE MAYORES DE CERRO MURIANO**

**HORA DE SALIDA:**

**9:00 H**

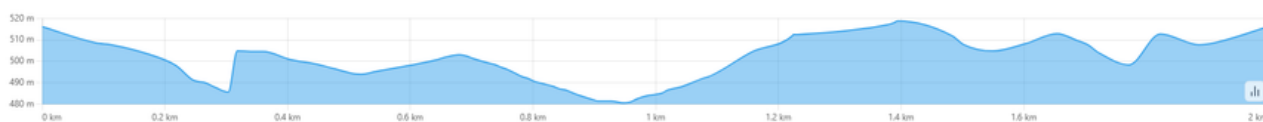
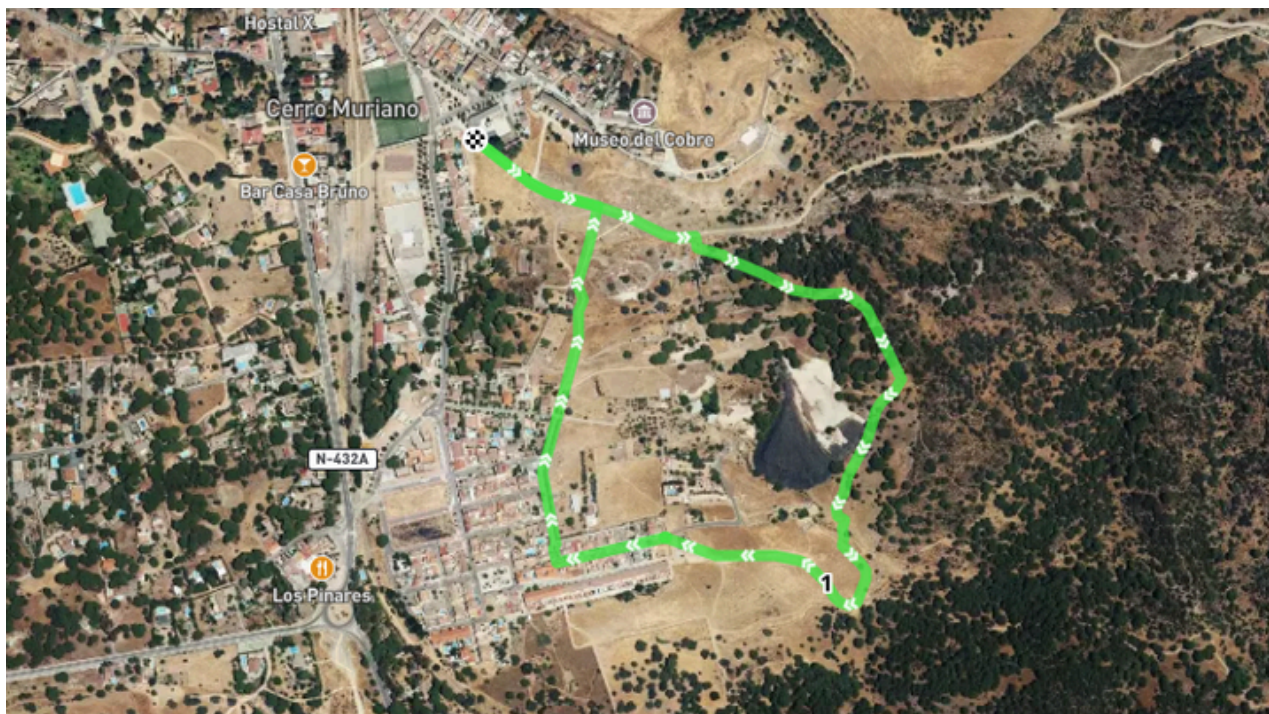
**DISTANCIA APROX.**

**2K**

**DESNIVEL APROX.**

**55+/55-**

**ENCUENTRO INTERPROVINCIAL OCCIDENTAL  
CxM EDAD ESCOLAR**



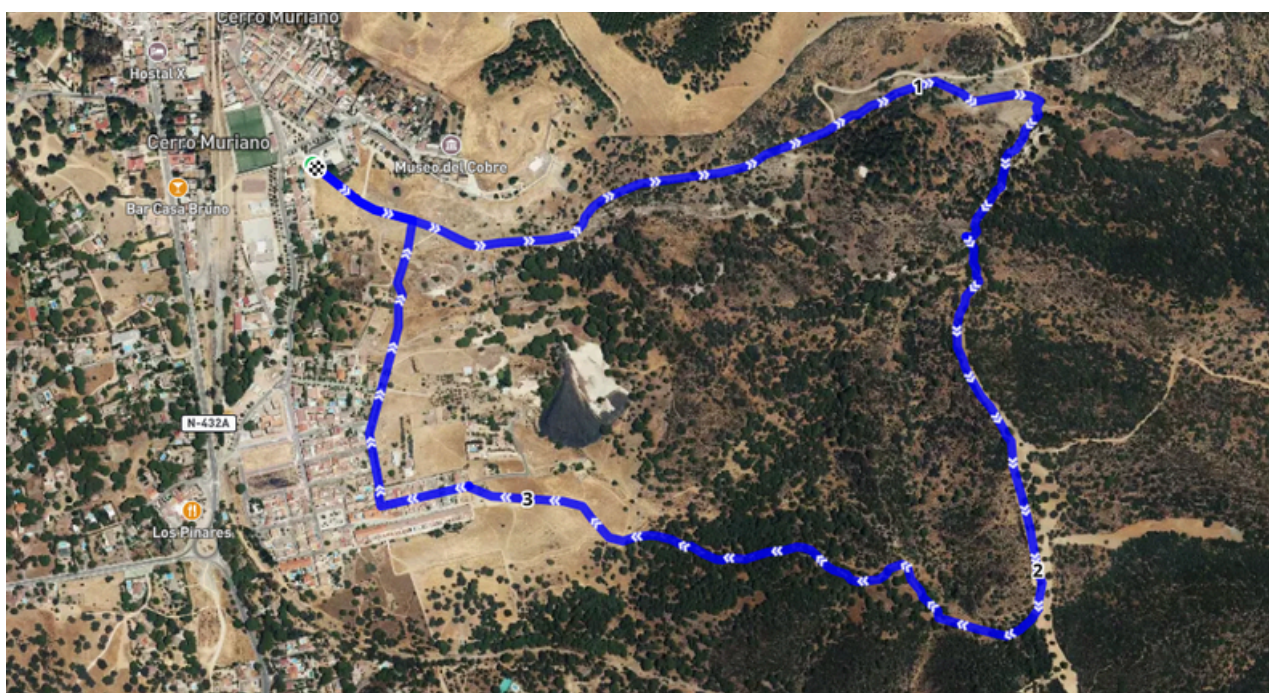
**El recorrido, distancia, desnivel y avituallamientos podrían verse modificados.**

## **INFORMACIÓN TÉCNICA**

### **CADEBA CxM ALEVIN**

<b>FECHA:</b>	<b>SÁBADO 3 DE OCTUBRE</b>
<b>LUGAR:</b>	<b>CENTRO DE MAYORES DE CERRO MURIANO</b>
<b>HORA DE SALIDA:</b>	<b>9:18 H</b>
<b>DISTANCIA APROX.</b>	<b>3.8K</b>
<b>DESNIVEL APROX.</b>	<b>180+/180-</b>

### **ENCUENTRO INTERPROVINCIAL OCCIDENTAL CxM EDAD ESCOLAR**



**El recorrido, distancia, desnivel y avituallamientos podrían verse modificados.**

## **INFORMACIÓN TÉCNICA**

### **CADEBA CxM INFANTIL**

---

<b>FECHA:</b>	<b>SÁBADO 3 DE OCTUBRE</b>
<b>LUGAR:</b>	<b>CENTRO DE MAYORES DE CERRO MURIANO</b>
<b>HORA DE SALIDA:</b>	<b>9:15 H</b>
<b>DISTANCIA APROX.</b>	<b>5K</b>
<b>DESNIVEL APROX.</b>	<b>200+/200-</b>

### **ENCUENTRO INTERPROVINCIAL OCCIDENTAL** **CxM EDAD ESCOLAR**



**El recorrido, distancia, desnivel y avituallamientos podrían verse modificados.**

## **INFORMACIÓN TÉCNICA**

### **SENDERISMO CALIFA**

**FECHA:**

**SABADO 3 OCTUBRE**

**LUGAR:**

**CENTRO DE MAYORES DE CERRO MURIANO**

**HORA DE SALIDA:**

**8:00 H**

**HORA DE CIERRE:**

**12:00 H APROX**

**DISTANCIA APROX.**

**10K**

**DESNIVEL APROX.**

**350+/350-**

**NÚMERO AVITUALLAMIENTOS**

**1 + META**



**2026/27 naturCOR**  
Programa de Actividad Física y Deportiva en el Medio Natural de la Diputación de Córdoba

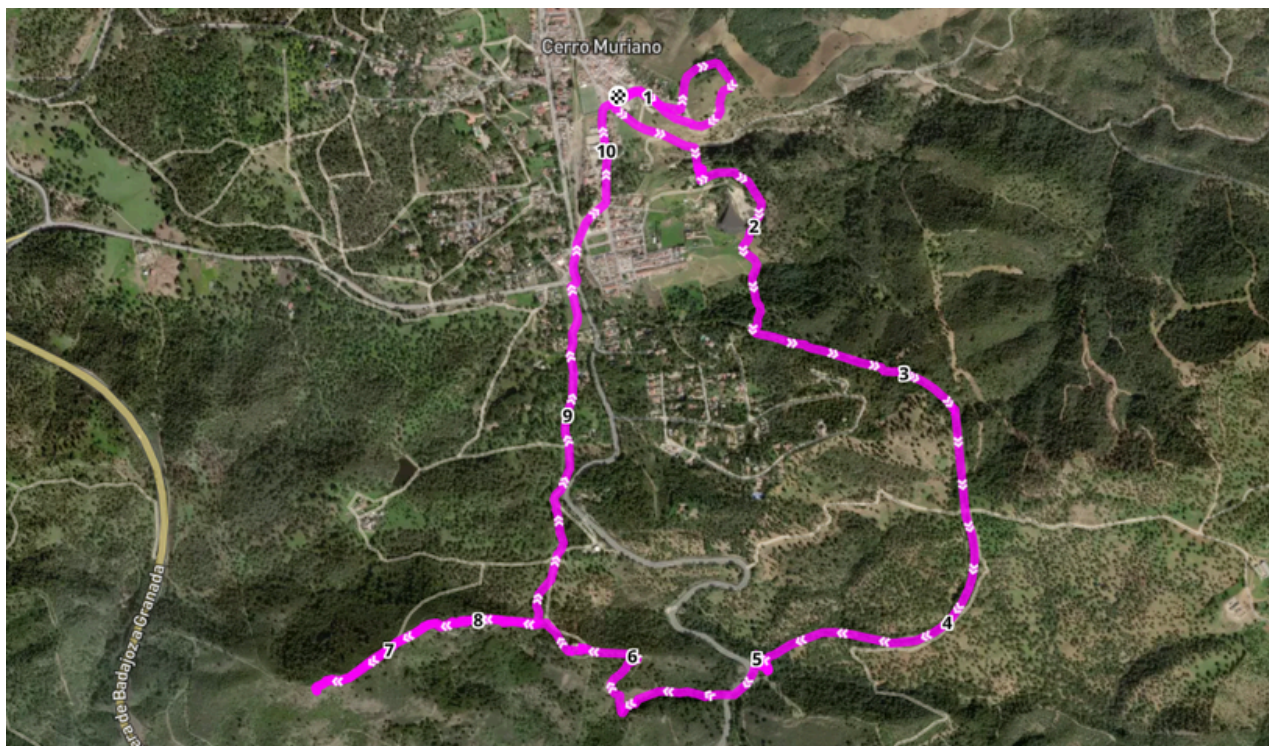
Diputación de Córdoba  
Dirección de Deportes y Protección Civil



**XIII Circuito Provincial Senderismo**

FEDERACIÓN ANDALUZA DE DEPORTES DE MONTAÑA, ESCALADA Y SENDERISMO  
Delegación de Córdoba

**ACTIVIDAD NO COMPETITIVA. NO HAY CATEGORÍAS NI CLASIFICACIONES.**



**El recorrido, distancia, desnivel y avituallamientos podrían verse modificados.**

## **INFORMACIÓN TÉCNICA**

### **CARRERA OBSTÁCULOS INFANTIL**

**FECHA:** DOMINGO 4 OCTUBRE  
**LUGAR:** CAMPO DE GOLF LOS VILLARES  
**HORA DE SALIDA:** 10:00 H

**ACTIVIDAD NO COMPETITIVA. NO HAY CATEGORÍAS NI CLASIFICACIONES.**

**HABRÁ VARIOS CIRCUITOS CON NÚMERO DE OSBTÁCULOS, DIFICULTAD Y DISTANCIA ADAPTADOS A LA EDAD DEL PARTICIPANTE. HABRÁ MONITORES QUE LOS AYUDARÁN Y GUIARÁN. EL CIRCUITO ESTÁ ACOTADO/VALLADO.**





## **COMPORTAMIENTO DEPORTIVO Y RESPETO AL MEDIO AMBIENTE**

La prueba se desarrolla en un paraje de gran belleza natural y cultural, por lo que será obligación de todos preservar el entorno. El abandono de desperdicios fuera de las zonas de control supone la descalificación.

Para ello los avituallamientos dispuestos dentro del recorrido, los participantes deberán llevar su propio recipiente para la ingesta de líquido. La organización no proveerá de vasos desechables. Todos los recipientes y contenedores no saldrán del ámbito del propio avituallamiento. Además, se atenderá a lo siguiente:

- **Obligatorio circular por el recorrido marcado por la organización, respetando el balizamiento y las señales, atender a las indicaciones de los agentes de medioambiente**
- **Prohibido circular con vehículos no autorizados por el recorrido de la prueba, tirar objetos en lugares no habilitados para ello, deteriorar el medio físico, el abandono de desperdicios fuera de las zonas de control supone la descalificación.**
- **Los participantes serán descalificados de la competición, por aptitudes violentas o arrojen basura en la naturaleza. Siendo obligatorio respetar los cultivos, el ganado y la propiedad privada en general. Siendo responsables de los daños ocasionados como consecuencia de este tipo de comportamientos. Prohibido recibir ayuda durante el desarrollo de la prueba fuera de los avituallamientos.**

## **DERECHOS DE IMAGEN Y PROTECCIÓN DE DATOS**

Los participantes inscritos autorizan a C.D. RUNNING SERIES y a las personas y/o entidades acreditadas a la realización de fotografías y filmación de su participación en cualquiera de las pruebas y que salvo manifestación contraria expresa a estos efectos, acepta que con la inscripción en la misma autoriza expresamente al propio organizador y colaboradores a la captación de su imagen en el desarrollo de la actividad deportiva, para su posterior difusión y/o venta directa durante la competición oficial y/o directa e indirecta, a través de los medios generales, así como que se autoriza a la publicación de los resultados deportivos obtenidos en la competición en el medio que considere adecuado y les da su consentimiento para su difusión, explotación comercial y publicitaria de todas las imágenes tomadas antes , durante y después de las diferentes pruebas, en las que resulte claramente identificable, sin derecho por parte del participante a recibir compensación económica alguna, a la grabación total o parcial en el mismo, da su acuerdo para que pueda utilizar su imagen para la promoción y difusión de la prueba en todas sus formas y cede todos los derechos relativos a su explotación comercial y publicitaria que consideren oportuno ejecutar, C.D. RUNNING SERIES se reserva en exclusividad el derecho sobre la imagen del evento , así como la explotación audiovisual, fotográfica y periodística de la competición. Cualquier proyecto mediático o publicitario deberá contar previamente con el consentimiento expreso y por escrito de la organización. En caso contrario, se emprenderán cuantas acciones legales se estimen pertinentes.

## **DERECHOS DE IMAGEN Y PROTECCIÓN DE DATOS**

De acuerdo a lo que establece el artículo 13 del Reglamento (UE) 2016/679 (RGPD) y el artículo 11 de la Ley Orgánica 3/2018, de protección de datos y garantía de los derechos digitales (LOPDGDD), le informamos que el **RESPONSABLE DEL TRATAMIENTO** de sus datos es C.D. Running Series.

Correo electrónico [rsrunningseries@gmail.com](mailto:rsrunningseries@gmail.com)

Esta dirección es también la de contacto del **DELEGADO DE PROTECCIÓN DE DATOS**.

Se le informa que los datos facilitados a través de los formularios/inscripciones/sorteos o correos electrónicos recibidos y que tienen la consideración de datos de carácter personal, serán incorporados a los ficheros informáticos de C.D. Running Series, con la **FINALIDAD** de facilitarle la cumplimentación de los formularios, enviarle información relativa a los eventos, boletines o información general sobre temas relacionados con el contenido de nuestra web y nuestros servicios, así como casas comerciales con acuerdo con C.D Running Series.

**DERECHOS DE IMAGEN.** El hecho de inscribirse y aceptar esta cláusula supone la conformidad con el reglamento de la prueba, e implica obligatoriamente que el participante autoriza a la Organización, a C.D. Running Series y, en su caso, a la(s) empresa(s) contratada(s) para la toma de imágenes, a la grabación total o parcial de su participación en la misma, a la posible cesión de dichas imágenes a otras empresas o particulares, y da su consentimiento para que pueda utilizar su imagen para la promoción y difusión de la prueba en todas sus formas, y cede todos los derechos relativos a su explotación comercial y publicitaria que consideren oportuno ejecutar, sin derecho por su parte a recibir compensación económica alguna

## **DERECHOS DE IMAGEN Y PROTECCIÓN DE DATOS**

**PLAZO DE CONSERVACIÓN DE SUS DATOS.** Los datos serán conservados durante el tiempo imprescindible en función de la finalidad para la que son facilitados, sin perjuicio de su derecho de supresión.

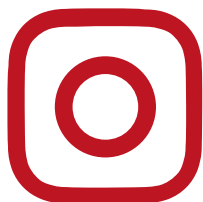
**DERECHOS DE PROTECCIÓN DE DATOS.** Podrá ejercer los derechos siguientes: acceso, rectificación, supresión, oposición, portabilidad de los datos, derecho a no ser objeto de una decisión basada en el tratamiento automatizado de los datos y limitación del tratamiento de los datos. Para ejercer estos derechos podrá dirigirse por correo, acreditando su identidad, a [rsrunningseries@gmail.com](mailto:rsrunningseries@gmail.com)

 **CONTACTO**

**SÍGUENOS EN REDES PARA ESTAR AL TANTO DE TODO**



**@CALIFAMOUNTAINFESTIVAL**



**@CALIFA\_MOUNTAIN\_FESTIVAL**



**RSRUNNINGSERIES@GMAIL.COM**



**CALIFAMOUNTAINFESTIVAL.COM**



**651 533 735**

# 5 CALIFA MOUNTAIN FESTIVAL

EL FESTIVAL DE ACTIVIDADES DE MONTAÑA  
MÁS ORIGINAL DE ESPAÑA



02-03-04 OCT  
CÓRDOBA



3 ETAPAS CxM  
FORMATO ORIGINAL



SENDERISMO



ACTIVIDADES  
INFANTILES



FERIA  
NETWORKING